

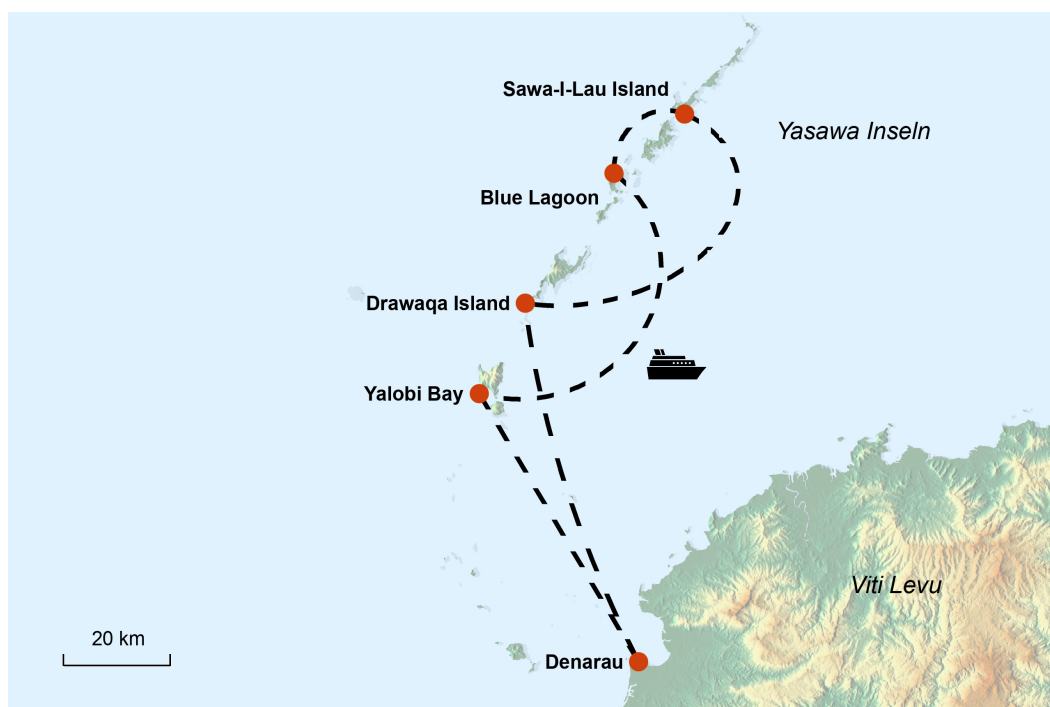
# FIDSCHI INSELN "BLUE LAGOON WANDERER CRUISE" TERMINE 2025

## DAUER

5 Tage

## TEILNEHMER

**Privatreise** zu Ihrem **Wunschtermin** (Abfahrt immer montags)



Ihre Reise beginnt auf dem Katamaran *Cheetah* zu den **Sacred Islands**, von wo aus Sie auf die *Fiji Princess* umsteigen. Am nächsten Tagen fahren Sie weiter zu den **Yasawa-Inseln** sowie zur berühmten **Blauen Lagune** auf der Insel Nanuya Lailai. Genießen Sie den dritten Tag am Strand mit Aktivitäten wie Kajakfahren oder dem Besuch der Dorfgärten, bevor die Reise zu den mystischen **Sawa-I Lau-Inseln** weitergeht. Am 4. Tag erwartet Sie die **Drawaqa-Insel** mit spannenden Geschichten über das Meer sowie die Möglichkeit, Mantarochen (Mai-Okt) oder Korallen (Okt-Apr) beim Schnorcheln zu erleben. Am Abend steht ein besonderes Highlight an, bevor Ihre Reise am nächsten Morgen in Denarau Marina endet.



**Ihr Ansprechpartner: Silke Krüger berät Sie gerne.**

KIWI TOURS GmbH, Kapuzinerstraße 7a, 80337 München

Hotline: +49-89-74 66 25-66



# REISEVERLAUF

## 1. Tag: Willkommen an Board

Ihre Reise ins tropische Paradies beginnt an Bord des exklusiven Katamarans Cheetah, der von Denarau ablegt und Sie durch die Inselwelt zu den Sacred Islands bringt. Willkommen an Bord der Fiji Princess! Nach dem Einchecken auf der Fiji Princess haben Sie Gelegenheit, Ihre Crew und Mitreisenden kennenzulernen und ein köstliches Mittagessen zu genießen. Die Sacred Islands bieten eine wunderschöne Kulisse. Der restliche Tag steht Ihnen zur freien Verfügung. (F M A)

## 2. Tag: Yasawa Inseln - Blue Lagoon

Verbringen Sie den Tag auf dem Blue Lagoon Kreuzfahrtschiff und genießen Sie die spektakuläre Schönheit der Yasawa-Inseln. Das heutige Ziel ist die berühmte Blaue Lagune, mit herrlich türkisem Wasser und wunderschönen Korallenriffen. Auf der Insel Nanuya Lailai befindet sich der Privatstrand von Blue Lagoon Cruises, wo die Crew das Schiff direkt am Strand positioniert. Genießen Sie das Mittagessen an Bord und entspannen Sie sich auf dem privaten „Fiji Style Beach Club“ mit Sonnenliegen, Massagen, einer Bar und Beachvolleyball. Sie haben viel Zeit zum Schwimmen, Schnorcheln, Fische füttern und dürfen Korallen vom Glasbodenboot aus beobachten. Lernen Sie, wie man Palmen erklimmt, Kokosnüsse erntet und öffnet, und genießen Sie frische Kokosnussmilch. Tauchen und geführte Schnorchelausflüge sind ebenfalls möglich. Genießen Sie diesen Tag im Paradies und nehmen Sie Erinnerungen und Fotos von diesem wunderschönen Ort mit nach Hause. (F M A)



Sonnenuntergang vor Viti Levu

## 3. Tag: Yasawa Inseln - Sawa-I-Lau-Island

Am Mittwoch gibt es verschiedene Aktivitäten, die die Gäste auf dem Schiff unternehmen können. Sie haben die Möglichkeit, im azurblauen Wasser zu schwimmen oder mit dem Kajak durch die ruhigen Gewässer zu paddeln. Ein Frühstück nach individuellen Wünschen wird serviert, bestehend aus frischen tropischen Früchten, Joghurts, Müsli, Fruchtsäften, Tee und Kaffee. Der Tag kann am Privatstrand verbracht werden, entweder in gemütlicher Atmosphäre oder bei fijianischen Aktivitäten. Zusätzlich zu den Aktivitäten vom Vortag gibt es heute eine geführte Wanderung entlang des Strandes zur anderen Seite der Insel, wo man die Gärten der Dörfer, die einheimische Häuser und Lo's Tea Shop besichtigen kann. Es besteht auch die Möglichkeit, das eigene Korbhandwerk auszuprobieren oder von einem fijianischen Holzschnitzer zu lernen, wie man eine Kava-Schale schnitzt. Erfahrene Taucher können tauchen gehen und es wird auch ein geführter Schnorchelausflug zu vier verschiedenen Orten in der Lagune angeboten. Nach einem leckeren Mittagsbuffet an Land geht es zurück aufs Schiff, das in Richtung der mystischen Insel Sawa-I-Lau fährt. (F M A)

#### 4. Tag: Yasawa Inseln - Drawaqa Island

An Bord der Fiji Princess können die Passagiere eine Abenteuerreise zur Drawaqa Island unternehmen. Während der Fahrt werden individuell zubereitete Frühstücke serviert. Auf Drawaqa Island hat man die Möglichkeit, von einem Meeresbiologen alles über Fische, das Leben im Meer und die Arbeit des Vinaka Fiji Freiwilligenteams in diesem Gebiet zu erfahren. Mit etwas Glück kann man von Mai bis Oktober auch mächtige Mantarochen beobachten und sogar in kleinen Gruppen mit ihnen schnorcheln. Von Oktober bis April wird eine geführte Schnorcheltour angeboten, um Korallen, Muscheln und andere Meeresbewohner zu erkunden. Für Tauchbegeisterte besteht auch die Möglichkeit, unter Anleitung zu tauchen. Alternativ gibt es die Möglichkeit, eine lokale Dorfschule zu besuchen oder sich beim Abseilen von den Klippen der Insel zu versuchen. Am Abend wird auf dem Oberdeck des Schiffes ein Barbecue unter dem Sternenhimmel serviert, begleitet von Musik des DJs „Fiji Afro Jack“. (F M A)



Fidschi

#### 5. Tag: Port Denarau

Ein früher Start für die Crew, denn leider ist es Zeit nach Hause zu fahren und zum Denarau Marina zurückzukehren. Genießen Sie das Frühstück an Bord, während die Fiji Princess zurück in Richtung Heimathafen fährt. Alle Gäste werden mit dem traditionellen Isa Lei Lied von der Crew verabschiedet, während Ihre Erkundung der wunderschönen Yasawa-Inseln zu einem Ende kommt. (F)

**Änderungen vorbehalten.**

# TERMINE & PREISE DER FIDSCHI-INSELNREISE

## TERMINE

01.04.2025 bis 31.12.2025

ab 2.375 €

## INFORMATIONEN ZU TERMINEN & PREISEN

Preise pro Person im Doppelzimmer.

- Abfahrt von Port Denarau jeden Montag um 12:15 Uhr an Bord eines Schiffes von South Sea Cruises
- Rückkehr nach Port Denarau jeden Freitag um 10:00 Uhr an Bord der MV Fiji Princess

## IM REISEPREIS ENTHALTENE LEISTUNGEN

- Unterbringung in klimatisierten Kabinen, eigenes Bad/Dusche/WC
- Vollpension (F= Frühstück, M=Mittagessen, A=Abendessen) inkl. Wasser
- Landausflüge laut Programm, englischsprachig
- 1 Reiseführergutschein pro Buchung sowie Informationsmaterial

## SONSTIGE PREISE (PRO PERSON)

Einzelkabine

ab 3.085 €

## TIPPS UND HINWEISE

### Beschreibung des Schiffes:

*Die geringe Größe des Boutique-Kreuzfahrtschiffs von Blue Lagoon Cruises, der Fiji Princess, ist nur eines der Dinge, die eine Kreuzfahrt mit diesem Schiff so besonders macht. Mit Platz für bis zu 68 Passagiere und einer Länge von nur 55 Metern (179 Fuß), können Buchten und Inseln angesteuert werden, die mit einem großen Schiff unmöglich zu erreichen wären. Die Kreuzer können so nah an die Küste herankommen, dass dies an einer Kokospalme festgemacht werden kann und Sie zum Strand schwimmen können! An Bord erleben Sie eine persönliche und freundliche Atmosphäre, unterstützt durch das Gäste-Besatzungs-Verhältnis von 2:1. Die Crew besteht zu 100 % aus Fidschianern, die für ihre außergewöhnliche Herzlichkeit bekannt sind und jeden Gast mit einem herzlichen „Bula“ begrüßen. Vom Kapitän bis zu den Stewards fühlen Sie sich als Teil einer „Familie“!*

### Kabinenbeschreibung:

#### *Die Orchideen-Decks*

*Die Orchideen-Decks erstrecken sich über zwei Ebenen und die Kabinen sind etwa 13 m<sup>2</sup> groß und mit allem ausgestattet, was Sie für Ihren Aufenthalt an Bord benötigen.*

*Zu den Ausstattungsmerkmalen gehören ein Bad, Klimaanlage, Minibar, TV, Radio, Telefon, Handtücher und Föhn.*