

# ISTANBUL - KURZREISE IN DEN SCHMELZTIEGEL ZWISCHEN EUROPA UND ASIEN



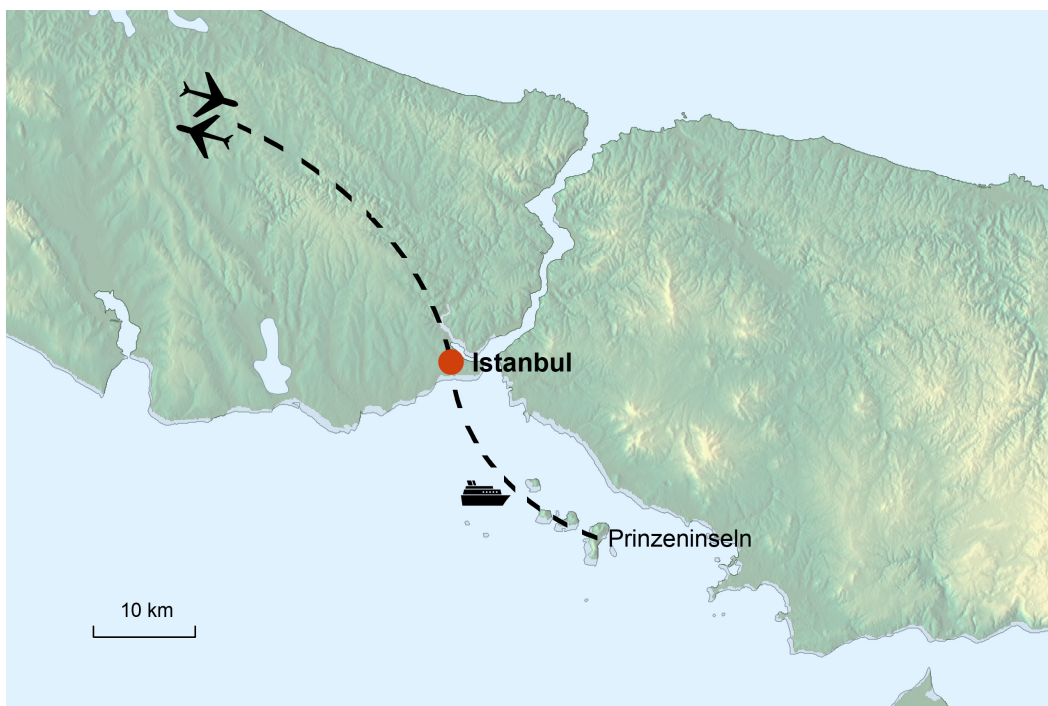
Z. B. 6-TÄGIGE REISE IN DIE TÜRKISCHE HAUPTSTADT

## DAUER

6 Tage

## TEILNEHMER

Gruppenreise zu Ihrem Wunschtermin ab 10 Personen



Entdecken Sie die faszinierende Vielfalt dieser einzigartigen Stadt, die Geschichte, Kultur und Moderne vereint. Von den **prächtigen Bauwerken** der Europäischen Seite, wie der Hagia Sophia und der Blauen Moschee, bis hin zu den **lebendigen Basaren** und dem Charme der Asiatischen Seite – diese Reise bietet unvergessliche Eindrücke. Ob ein Ausflug zu den **idyllischen Prinzeninseln** oder eine Erkundung des **beeindruckenden Topkapi-Palasts**, Istanbul wird Sie mit seinem Reichtum an Sehenswürdigkeiten und Erlebnissen begeistern!



**Ihr Ansprechpartner: Kristina Westerheide berät Sie gerne.**

KIWI TOURS GmbH, Kapuzinerstraße 7a, 80337 München

Hotline: +49-89-74 66 25-49



# REISEVERLAUF

## 1. Tag: Anreise nach Istanbul

Flug ab vielen deutschen Städten in die Metropole Istanbul. Die Hauptstadt der Türkei liegt an den beiden Ufern des Bosphorus, der die geographische Grenze zwischen Europa und Asien darstellt und das Schwarze Meer und das Marmara Meer vereint. Am Flughafen werden Sie bereits erwartet und zu Ihrem zentral gelegenen Hotel gefahren.

## 2. Tag: Erkundungen auf der Europäischen Seite

Nach dem Frühstück brechen Sie zu Fuß und öffentlichen Verkehrsmitteln mit Ihrer Reiseleitung auf, um heute bei einer Stadterkundung die Europäische Seite der Millionenstadt Istanbul kennenzulernen. Die Tour beginnt mit dem Besuch der bekannten Hagia Sophia. Ursprünglich wurde die „Kirche der Heiligen Weisheit“ vom Kaiser Justinian I. in den Jahren 532 bis 537 v. Chr. im damaligen Konstantinopel errichtet. Die vier Minarette wurden 1453 hinzugefügt, als der Bau vom Osmanischen Reich übernommen wurde. Sie betreten das Bauwerk durch die innere, mit Marmor und Goldmosaiken verzierte Eingangshalle, bevor sich der Innenraum mit der nahezu schwebend erscheinenden Kuppel in voller Pracht eröffnet. Danach sehen Sie die nebenan gelegene Moschee Sultanahmet Camii (Kleiderordnung bitte beachten). Ihr Auftraggeber Sultan Ahmet wünschte sich 1609 als Demonstration seiner Macht einen Bau, der die Hagia Sophia an Pracht noch übertreffen sollte. Schon äußerlich wirkt



Istanbul

der riesige Komplex wesentlich eleganter als das frühchristliche Gotteshaus. Im Gebetsraum unter der Kuppel wird klar, warum die Sultanahmet Camii auch „Blaue Moschee“ genannt wird: Ihre Wände sind mit weit mehr als 21.000 Fliesen aus den Manufakturen von Iznik verkleidet. Im Sonnenlicht, das durch 260 Fenster einfällt, schimmern sie grünlich und bläulich, und auch die Bemalung im oberen Teil des Innenraums enthält viele Blautöne. Nach der Besichtigung geht es weiter zum weltberühmten „Großen Basar“. Hier vereinen sich Geschichte und Gegenwart, Tradition und Kultur zu einem besonderen Einkaufserlebnis in den mehr als 60 Gassen des Marktes. 4000 unterschiedliche Geschäfte und Restaurants bieten ein faszinierendes Ambiente. Genießen Sie einen türkischen Kaffee und erleben das Feilschen und Verhandeln hautnah! Anschließend bringt Ihr Reiseleiter Sie zurück in Ihr Hotel. (F)

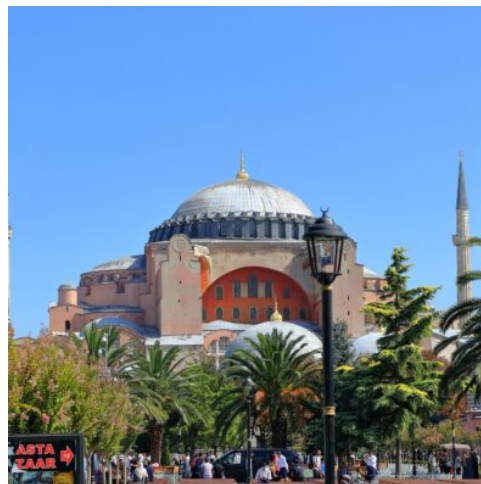
## 3. Tag: Entdeckungen auf der Asiatischen Seite

Nach dem Frühstück erleben Sie eine Stadtrundfahrt durch den asiatischen Teil. Sie überqueren die Bosphorus-Brücke und starten mit einem Besuch des Camlica-Hügels, der für seinen weitesten Panoramablick aus der Vogelperspektive auf Istanbul bekannt ist. Was für ein Ausblick: Häuserschluchten, quirliges Treiben der Boote auf dem Wasser und das stahlende Blau des Meeres!

Weiter geht es ins Stadtviertel Kadıköy und mit dem Besuch des lokalen Basares. Weltoffen präsentiert sich Kadıköy mit zahlreichen Kinos, Restaurants, Cafés und Bars sowie vielen Einkaufsmöglichkeiten. Nach diesem Besuch geht es nach Moda, direkt am Bosphorus gelegen. Bei einem schönen Spaziergang genießen Sie die Meeresbriese. Anschließend sehen Sie in Üsküdar die Mihrimah Sultan-Moschee und den Jungfrauenturm. Der kleine Turm auf einer winzigen Insel am südlichen Eingang der Bosphorus-Meerenge hat eine Geschichte die bis in die byzantinische Zeit zurückreicht und wurde im Laufe der Zeit für verschiedene Zwecke genutzt: darunter als Wachturm, Leuchtturm, Zollstation und Quarantänestation. Am Ende der heutigen Tour haben Sie etwas Freizeit um auf eigene Faust durch die lebendigen Gassen zu schlendern und den Charme der asiatischen Seite Istanbuls zu genießen. Rückfahrt in den europäischen Teil zurück zu Ihrem Hotel. (F)

**4. Tag: optional Ausflug Prinzeninseln (Aufpreis netto € 110,- p.P. mind. 10 Personen, inkl. 1 Freiplatz)**

Der heutige Tag steht Ihnen für eigene Erkundungen zur Verfügung. Oder Sie unternehmen einen Tagesausflug zu den Prinzeninseln, eine kleine Inselgruppe im Marmarameer unweit von Istanbul gelegen. Ihren europäischen Namen hat die Inselgruppe aus der Zeit des Byzantinischen Reiches, als die Prinzen, die in der Thronfolge nicht berücksichtigt wurden, auf die Inseln in eines der vielen Klöster gebracht wurden. Es war ein feudaler Verbannungsort aus dem im Osmanischen Reich, ein Fluchtpunkt der christlichen Minderheiten wurde. Per Fähre (Dauer ca. 1,5 Stunden pro Strecke) geht es mit Ihrem Reiseleiter zur größten der 9 Inseln: nach Büyükada. Schon bei der Ankunft auf der grünen Insel lassen Sie den Großstadtrubel Istanbuls hinter sich und schlendern durch die Gassen, gesäumt mit zahlreichen Sommervillen aus dem viktorianischen Zeitalter. Private Autos und Taxis sind auf der Insel verboten, man bewegt sich mit Pferdekutschen oder Fahrrädern fort. Sie sehen die Kirche Hagia Yorgi, beeindruckende Gärten und duftende Pinienwälder bevor Sie sich wieder auf die Rückreise zu Ihrem Hotel begeben. (F)



Hagia Sophia

**5. Tag: optional Besuch Topkapi-Palast (Aufpreis netto € 85,- p.P. mind. 10 Personen, inkl. 1 Freiplatz)**

Entdecken Sie vormittags Istanbul auf eigene Faust. Wie wäre es mit dem Besuch in einem der vielen Teehäuser der Stadt? Am Nachmittag haben Sie die Möglichkeit mit Ihrem Reiseleiter den berühmten Topkapi-Palast mit Ihrem Reiseleiter zu besichtigen. Der Topkapi Sarayı erstreckt sich an der Nordostspitze der von Goldenem Horn, Bosphorus und Marmarameer umgebenen Halbinsel. Nur wenige Jahre nach der osmanischen Eroberung Konstantinopels begann unter Sultan Mehmed II. Fatih (1432–1481) die Errichtung eines ersten Palastes, der im Laufe der Zeit immer wieder umgebaut und erweitert wurde und 400 Jahre lang das Machtzentrum des Osmanischen Reichs war. Hier tagte der Divan, der Oberste Rat. Außerdem residierten ab Mitte des 16. Jh., alle Sultane mit ihrem Gefolge. Jeder Sultan erweiterte den Palast, sodass im Laufe der Zeit ein gewaltiger Komplex entstand, der heute aus einer Abfolge von vier Höfen besteht. Mit 700.000 m<sup>2</sup> ist das Areal fast doppelt so groß wie der Vatikan. Zeitweise wohnten bis zu 5000 Menschen hinter den Palastmauern. Attraktionen sind u.a. der Harem, die Schatzkammer und die in der einstigen Palastküche untergebrachte Porzellansammlung. Mitte des 19. Jh. hatte die Residenz ausgedient, der Palast war den Herrschern zu altmodisch geworden. Am Abend erleben Sie ein köstliches orientalisches Abendessen in einem lokalen Restaurant. (ohne Reiseleitung). (F A)

**6. Tag: Istanbul - Deutschland**

Transfer zum Flughafen und Rückflug. (F)



Jungfrauenturm

Änderungen vorbehalten.

# TERMINE & PREISE

## Maßgeschneiderte Gruppenreise zu Ihrem Wunschtermin

Wir organisieren diese Reise individuell und maßgeschneidert in Ihrem gewünschten Reisezeitraum.

Diese Reise ist täglich durchführbar.

### INFORMATIONEN ZU TERMINEN & PREISEN

Preis pro Person im Doppelzimmer **bei 20 Reisenden ab 920 €**

inkl. Freiplatz im ½ Doppelzimmer

### IM REISEPREIS ENTHALTENE LEISTUNGEN

- Flüge mit Turkish Airlines ab/bis Deutschland nach Istanbul und zurück in der Economy Class/ 23kg Freigepäck
- Flughafensteuern, Sicherheitsgebühren, Luftverkehrssteuern und Treibstoffzuschläge
- 5 Übernachtungen im Hotel der Comfort-Kategorie
- 5x Frühstück und 1x Abendessen (Abendessen exkl. Getränke)
- Fahrten im modernen, klimatisierten Reisebus an Tag 3 & bei An- und Abreise
- qualifizierte, deutschsprechende Reiseleitung an Tag, 2 & 3
- Ausflüge und Besichtigungen inkl. aller Eintrittsgelder lt. Programm
- Ausführliche und informative Reiseunterlagen
- 1 Reiseführer pro Buchung
- Freiplatz im Einzelzimmer für den Gruppenleiter

### SONSTIGE PREISE (PRO PERSON)

Flüge in der Premium Economy Class	auf Anfrage
Flüge in der Business Class	ab 650 €
Einzelzimmerzuschlag	ab 290 €
Ausflug Prinzeninseln	ab 110 € p.P.
Besuch Topkapi-Palast	ab 85 € p.P.